

olleh tv 의 매체력

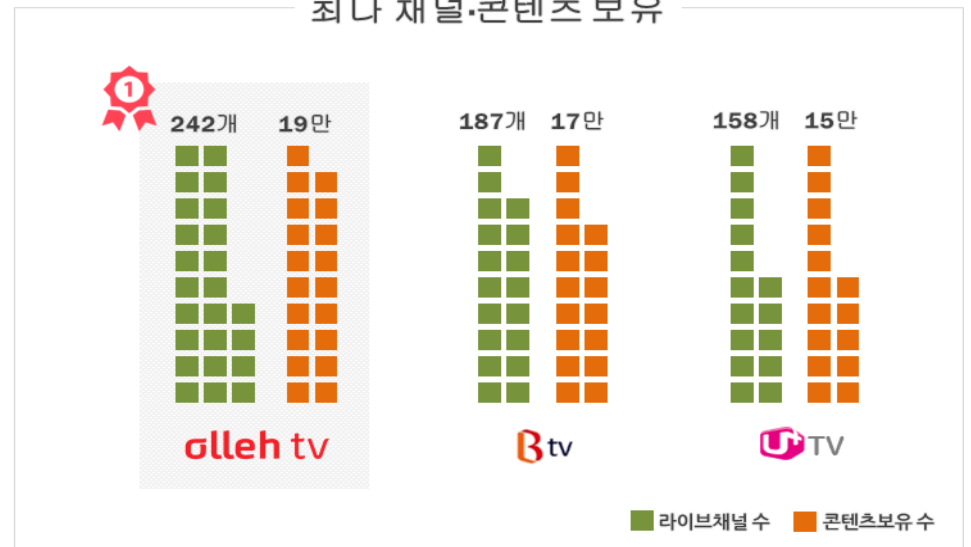
국내 유료방송 사업자 1위, 677만 프리미엄 가입가구가 시청하고 있습니다

- 올레TV 가입가구 전체 IPTV 가입가구의 52% 비중을 차지하는 No.1의 플랫폼
- 타 미디어 매체와는 달리 가구단위의 시청형태를 보유하고 있는 플랫폼으로 전연령대에게 노출 가능
- 타사 대비 월등히 많은 라이브 채널과 VOD 콘텐츠 보유

최다 가입가구 보유



최다 채널·콘텐츠 보유



* 출처: IPTV 각 사 발표 자료 (2016년 3월 기준)

상품소개 - VOD 가상광고

가상광고를 통하여 드라마나 연예오락 등 **다양한 콘텐츠 시청자에게** 브랜드(제품) 노출이 가능합니다.

- 기존 실시간 방송의 경우 방송법 제한으로 제한적으로 적용 가능하며 비용 또한 매우 높은 편
- 올레TV의 경우 STB(세탁)에서 구현으로 인하여 방송법에서 자유로움



노출방식

- 방 식 : 올레TV VOD 재생 중 가상광고 노출
- 형 태 : 애니메이션 / 이미지 슬라이드 가능
- 노출 시간 : 10초

기본단가

- CPM : 20,000원
- 콘텐츠별 최적화 노출 가능 (협의)
- 노출시간 : 협의

집행방식

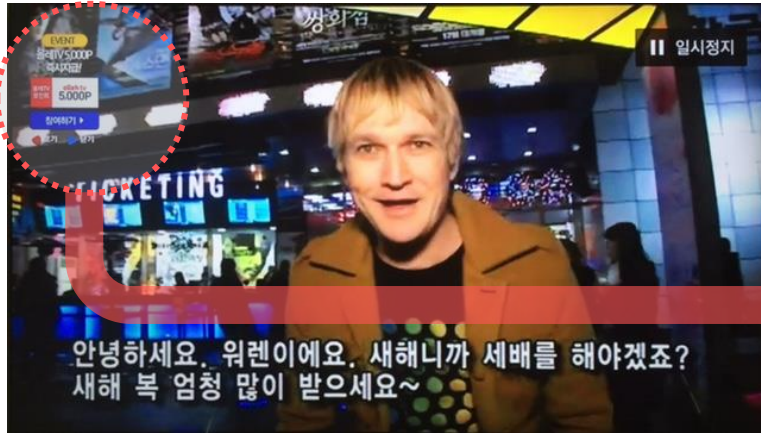
- 타케팅 : 1박2일, 드라마 등 타케팅하여 노출 가능
(관련 사전 협의를 통한 인벤토리 확인 필요/ 20% 할증 적용)

CJ e&m 및 MBC 콘텐츠는 타케팅 불가능(그 외 어린이 콘텐츠의 경우 별도 심의)

상품소개 - 상품 안내

AD Q'

타겟팅 된 VOD 장르의 특정시점에 광고를 노출하여 광고주 전용 페이지로 유입하는 상품으로 시청자의 자발적 참여를 유도합니다.



노출방식

- ADQ' VOD 시청중 5분 시점 광고 노출

집행방식

- 콘텐츠 카테고리/장르 선택

기본단가

- CPM/CPA 광고 형태별 별도 협의
- 노출시간 Trigger(좌_이미지) 10~30초간 노출